

Trois logements à Borgerhout

De Gouden Liniaal

Photos : Studio Claerhout

Cet ensemble de trois logements pour AG Vespa à Borgerhout a été construit sur un terrain d'angle, à l'emplacement d'une ancienne station-service, le long du chemin de fer.

Le concept architectural du projet repose sur la recherche menée par les architectes sur les éléments de typologies propres au quartier et leur transposition en une version contemporaine : immeubles de gabarit élevé ; division des bâtiments en un socle, des étages intermédiaires et une toiture ; balcons et débordements de corniches ; horizontalité et verticalité très marquées grâce à des appareillages différents ; briques posées en relief ; immeubles de briques de teinte jaune.

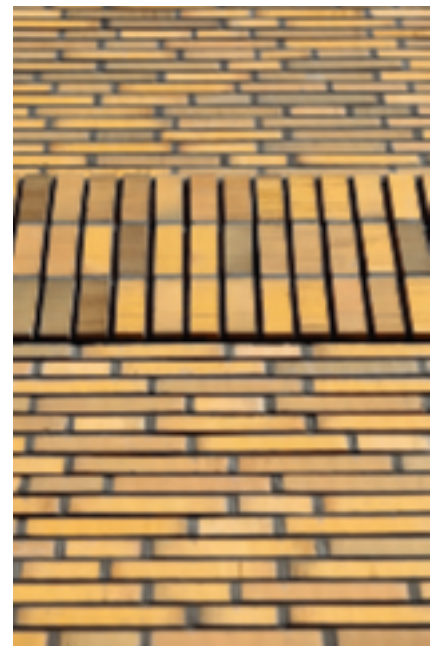


On retrouve ainsi dans ce nouvel immeuble, des détails très soignés qui réinterprètent ces typologies.

Les architectes ont combiné différents appareillages pour marquer le socle et les différents étages : des maçonneries de briques mises en œuvre verticalement en pose carrelage, avec des

joints verticaux en retrait, définissent le socle et les bandeaux horizontaux. Entre ces éléments, on trouve des pans de maçonneries de briques mises en œuvre horizontalement en appareillage sauvage. Pour ajouter au niveau de détail, deux formats de briques ont été combinés afin de créer des bandeaux





horizontaux en relief. Il faut ici souligner le travail minutieux des maçons. La situation spécifique du terrain d'angle permet de raccrocher l'immeuble aux gabarits des bâtiments des deux rues.

AG Vespa a pour but de proposer des logements abordables, de qualité et

en ville. Ainsi, les trois logements sont spacieux et disposent chacun d'au moins un espace extérieur : terrasse ou loggia. Ici encore les architectes ont décliné cet élément de typologie du quartier de façon actuelle.

Le choix de cette brique étirée d'un dégradé de teintes jaune/gris crée un lien entre une architecture classique et une interprétation d'aujourd'hui de l'habitat urbain.

www.degoudenliniaal.be

